



Aichaer

Nachrichten

Nr. 33/2015
Ausgabe vom 12. August 2015

Herausgeber:
Gemeinde Aicha vorm Wald
Kontakt: 08544/9630-0
E-mail: heindl@aichavormwald.de
Homepage: www.aichavormwald.de
1.Bgm. Georg Hatzesberger 0160/99345752

A m t l i c h e N a c h r i c h t e n

Pilgerbus der VIA NOVA Bayerischer Wald – Böhmerwald zum Festakt nach Schweiklberg

V o r a n z e i g e :

Der Europäische Pilgerweg VIA NOVA feiert am **Samstag, 26. September 2015** sein 10jähriges Bestehen.

Alle Pilgergemeinden aus Österreich, Böhmen und Bayern treffen sich in Sternwanderungen zum großen Festakt um 14.00 Uhr in Vilshofen, Kloster Schweiklberg.

Der Fahrplan hierzu liegt im Rathaus auf.

Anmeldung bis Montag, 21.09.2015 bei der Touristinformation/Kurverwaltung Freyung, Tel. 08551/588150 oder per e-mail mit Angabe des Namens, Telefonnummer und Zustiegstelle bei touristinfo@freyung.de erforderlich.

Interessierte Teilnehmer, die nicht gemeldet sind, können nicht berücksichtigt werden!

- - -

Neues aus dem

ILE Passauer Oberland stellt neue Broschüre vor Teilnahme beim Familienfest des Landkreises in Eging a. See

Eine Selbstverständlichkeit war es für die zehn ILE-Gemeinden des Passauer Oberlandes sich auf dem Familienfest des Landkreises Passau in Eging a. See zu präsentieren. Schließlich ist der Markt Eging a. See selbst auch ein Mitglied der ILE.

Anlässlich des 5-jährigen Bestehens der ILE Passauer Oberland stellten die zehn Bürgermeister im Rahmen des Familientages erstmals ihre druckfrische Broschüre der Öffentlichkeit vor und übergaben Sie auch an Landrat Franz Meyer als er den Stand in Begleitung der Eginger Seekönigin, Vivien I., besuchte.

Alle Bürgerinnen und Bürger der ILE-Gemeinden, aber auch andere Interessierte, können die Broschüren ab sofort in den Rathäusern erhalten. Dort sowie an weiteren öffentlichen Stellen in den Kommunen und einigen örtlichen Geschäften werden sie ausgelegt.

Die 50-seitige Image-Broschüre gibt Auskunft über die Zusammenarbeit der zehn Gemeinden, ihren gemeinsamen Zielen und Schwerpunkten, auch Handlungsfelder genannt. Sie klärt außerdem darüber auf, was eine ILE ist, weshalb sich Gemeinden zusammenschließen und worin der Nutzen für sie liegt. Außerdem stellt sie die Mitgliedskommunen in einem kurzen Porträt vor und enthält die notwendigen Kontakte zu den Verwaltungen sowie zur ILE-Führung und dem Projektmanagement.

Das Ganze in Kürze bzw. in deutlich „abgespeckter Form“ erhalten die Bürgerinnen und Bürger demnächst auch über die Gemeindemitteilungsblätter sozusagen „frei Haus“. Bei dieser zweiten neuen Veröffentlichung handelt es sich um einen 4-seitigen Flyer, der im Kurzüberblick das Wichtigste zur ILE und ihren Aufgaben enthält. Auch dieser wird zusätzlich in den Gemeinden und öffentlichen Einrichtungen ausgelegt.

Wir hoffen, dass sich möglichst viele Bürgerinnen und Bürger für diese beiden neuen Publikationen interessieren und bitten Sie, auch gerne nachzufragen, falls Sie sie in den Rathäusern nicht gleich entdecken! Bei Fragen stehen wir jederzeit gerne zur Verfügung.



BU zum Foto: Stolz übergaben die Bürgermeister der ILE-Gemeinden an Landrat Franz Meyer und Seekönigin Vivien I. die neue Broschüre. Mit auf dem Foto auch ILE-Projektmanagerin Gabriele Bergmann (2.v.li) und Constanze Müller (3.v.li), deren Verlag ComPR aus Fürstenzell die Broschüre erstellt hatte.

33. Landkreissonderzug

Passau – Ein Landkreis geht mit *UNSERRADIO* auf Reisen

UNSERRADIO

Sa 05.09.2015

LANDKREIS
PASSAU

Passau–Pilsen (Plzeň)

und zurück

Schirmherr: Landrat Franz Meyer



Herzliche Einladung

zu einer Erlebnisreise mit dem blauen Fernschnellzug nach Pilsen in die Kulturhauptstadt Europas 2015. Nachdem auf der Waldbahn Brücken saniert werden, fahren wir über den Grenzbahnhof Furth i.Wald. Der Bahnhof in Pilsen ist zentral gelegen, es ist nur ein kurzer Weg zur weltberühmten Brauerei und auch in die Altstadt mit zahlreichen Restaurants ist es nicht weit. Unser Sonderzug, gezogen von der historischen Diesellok der Baureihe 216, besteht aus Abteilmotoren und dem eleganten Speisewagen der Passauer Eisenbahnfreunde. Das ehrenamtliche Team bietet gleichzeitig einen Service am Platz an. Traditionell gibt es z.B. Weißwürste und Weißbier bei der Hinfahrt. Die weiteren Infos mit Vorschlägen zur Gestaltung des Tages einschließlich Stadtplan werden im Zug verteilt.

Die Fahrtstrecke und Fahrzeiten:

Passau Hbf – Vilshofen – Plattling – Regensburg-Ost – Schwandorf – Furth i.W. – Plzeň hl.n. und zurück
Die Fahrzeiten unseres Zuges sind gemäß DB-Entwurf: Passau Hbf ab 06:10 Uhr, Vilshofen ab 06:26 Uhr, Ankunft in Pilsen 10:50 Uhr* – Rückfahrt ab Pilsen/Plzeň hl.n. 17:00 Uhr* (* bitte mögliche Änderungen beachten, die Angaben der tschechischen Bahn für die Rückfahrt fehlen noch!)

Fahrtpreise einschließlich Platzreservierung:

Erwachsene € 59,- Familienkarte (2 Erw.+2 Kinder 6-14J) € 139,-

Fahrkartenverkauf:

Internet: www.passauer-eisenbahn.de (bei Fahrkartenbestellung), Passau Hbf, (DB-Reisebüro), Bahnhofstr. 29, 94032 Passau Tel: 0851/490 7764, Reiseagentur Albatros Passau, Neuburgerstr. im DEZ Tel: 0851/752680
Stadt Vilshofen, (Erdgeschoss Rathaus), Tel: 08541/208-0 und Bahnhof Vilshofen, Service-Store

Für Fahrgäste ohne Internetzugang:

Überweisung auf Sonderzugkonto mit Postversand der Fahrkarte einschließlich Platzreservierung nach Zahlungseingang auf das Sonderzugkonto der PEF: IBAN DE 97 740 500 002 400 800 10 BIC:BYLADEM1PAS

PRESSEMELDUNG

Verbraucher
Service
Bayern



im Katholischen
Deutschen Frauenbund e.V.

Ins rechte Licht gerückt: Birnen, Lampen, Leuchten

Einkaufshilfe der Energieberatung des VerbraucherService Bayern

Ansprechpartnerin

Maria Sangl
Ludwigsplatz 4/1
94032 Passau
Tel.: 0851-36248
Fax: 0851-33490

passau@verbraucherservice-bayern.de

Glühbirnen, Energiesparlampen oder LEDs: Kaum jemand ist sich wirklich sicher, welche Lichtquelle nun die richtige ist, für die Leselampe im Wohnzimmer, die Deckenleuchte in der Küche oder die stimmungsvolle Beleuchtung für laue Sommerabende auf Terrasse oder Balkon. Denn die Unterschiede, was Atmosphäre, Helligkeit und Energieverbrauch betrifft, sind enorm. Hier hilft die Kaufhilfe der Energieberatung des VerbraucherService Bayern für unterwegs.

„Die meisten Verbraucher denken in Watt, wenn sie eine Lampe kaufen wollen“, berichtet Johann Faltermeier Energieberater des VerbraucherService Bayern. „60 Watt für den Schreibtisch, 25 Watt für die Tischlampe, damit sind die meisten vertraut.“

Diese Angabe ist für die neuen Energiesparlampen und LEDs jedoch nur bedingt aussagekräftig: Da sie viel weniger Strom benötigen, erreichen sie die gleiche Helligkeit mit einer viel niedrigeren Wattzahl. „Relevant für die Auswahl des passenden Leuchtmittels sind deshalb mittlerweile zwei andere Angaben“, erklärt Johann Faltermeier Energieberater: „Lumen und Kelvin“. Die **Lumen-Zahl** ist das Maß für die Helligkeit der Lampe. 700 Lumen entsprechen in etwa der Helligkeit der alten 60-Watt- Glühbirne. Die **Kelvin-Angabe** hingegen gibt Auskunft über die Lichtfarbe: Lampen mit 2.700 Kelvin leuchten ähnlich wie die herkömmliche Glühbirne warmweiß und sorgen für ein gemütliches Licht zuhause. Tageslichtweiße Lampen mit zirka 6.000 K erzeugen ein sachliches Licht, das eher für den Arbeitsplatz geeignet ist.

„Diese Angaben bedeuten bei allen Lampentypen das gleiche – egal ob Energiesparlampe oder LED“, ergänzt Johann Faltermeier Energieberater. Und fügt hinzu: „Am wichtigsten ist jedoch: Alle neuen Lampen verbrauchen deutlich weniger Strom als die alten Glühbirnen, zumeist weniger als ein Viertel. Gleichzeitig halten sie deutlich länger. Die Anschaffung lohnt sich also doppelt.“

Damit Verbraucher alle Informationen zu den neuen Lampen auch dann zur Hand haben, wenn sie sie tatsächlich benötigen, gibt es beim VerbraucherService Bayern Energieberatung das „Lampenkärtchen“, eine praktische Kaufhilfe für unterwegs.

Das Kärtchen ist ab 16. Juli kostenfrei in allen teilnehmenden Beratungseinrichtungen des VerbraucherService Bayern Energieberatung erhältlich (solange der Vorrat reicht).

Bei allen Fragen zum effizienten Einsatz von Energie in privaten Haushalten hilft die Energieberatung des VerbraucherService Bayern: telefonisch oder mit einem persönlichen Beratungsgespräch. Die Berater informieren anbieterunabhängig und individuell. Vereinbaren Sie noch heute einen Termin. Für einkommensschwache Haushalte mit entsprechendem Nachweis sind die Beratungsangebote kostenfrei. Mehr Informationen gibt es auf www.verbraucherservice-bayern.de oder unter 0800 – 809 802 400 (kostenfrei). Die Energieberatung des VerbraucherService Bayern wird gefördert vom Bundesministerium für Wirtschaft und Energie.

Der VerbraucherService Bayern im KDFB e.V. (VSB) ist tätig in den Bereichen **Beratung, Bildung und Hauswirtschaft**. Er ist eine unabhängige Interessenvertretung und steht für aktuelle, neutrale, kompetente und zukunftsorientierte Verbraucherarbeit. Der VSB unterhält **15 Beratungsstellen** in Bayern, betreut etwa 180.000 Mitglieder des Katholischen Deutschen Frauenbunds (KDFB) und richtet seine Angebote an die gesamte Bevölkerung. Der VSB wird gefördert durch die Bayerischen Staatsministerien für Ernährung, Landwirtschaft und Forsten und für Umwelt und Verbraucherschutz. Die Energieberatung des Verbraucher Service Bayern wird gefördert vom Bundesministerium für Wirtschaft und Energie.



www.verbraucherservice-bayern.de



HALLO AICHAER FUSSBALLFANS!!

Erneut wurde es nichts mit dem ersten Punktgewinn für unsere Erste beim Gastspiel in Rathsmannsdorf. Wieder zog man mit 2:4 den Kürzeren und somit steht man zum ersten Heimspiel der Saison ausgerechnet gegen die mit drei Siegen gestartete DJK aus Sandbach mit dem Rücken zur Wand. Bitte unterstützen Sie, liebe Aicha-Fans, die Mannschaften wieder auf's Beste!

Vielen Dank dafür im Voraus vom SVA!!

SPIELE AM WOCHENENDE:

A-Klasse Vilshofen:

Samstag, 15.08.15 18.00 Uhr SV Aicha I - DJK-SC Sandbach I

A-Klasse Vilshofen Res.

Samstag, 15.08.15 16.00 Uhr SV Aicha II - DJK-SC Sandbach II

- - -

Obst- und Gartenbauverein Aicha v. Wald

Samstag, 15. August 2015 – Maria Himmelfahrt – Kräuterbuschenweihe

Wir möchten heuer wieder Kräuterbuschen binden und in der Kirche weihen lassen.

Um uns die Suche nach den vielen heimischen Heilkräutern zu erleichtern, bitten wir alle, die Kräuter im Garten haben, uns zu unterstützen.

Bitte bringt die Kräuter am **Freitag, den 14. August** vormittags
zu: Duschl Michael, Am Alten Pfarrhof 21, Tel. 8806

Jeder, der uns beim Suchen und Sammeln der Kräuter, und beim Binden der Kräuterbuschen behilflich sein möchte, wird gebraucht und ist recht herzlich eingeladen.
Dabei lernen Sie wie die heimischen Kräuter heißen und aussehen.

Treffpunkt: Freitag, 14. August 2015, Am Alten Pfarrhof 21
Sammeln der Kräuter - vormittags um **9:00 Uhr**
Binden der Kräuterbuschen – nachmittags um 13:30 Uhr

Die gebundenen Kräuterbuschen werden am **Samstag, den 15.08.2015** nach dem Amt, vor der Kirche in **Aicha v.W.** zum Verkauf angeboten.

Wir beteiligen uns am Samstag, den 15.08.2015 zur 50- Jahr Feier des Gartenbauvereins Nammering.

Treffpunkt: 16:30 Uhr in Nammering bei der Kirche

Vielen herzlichen Dank

Duschl Michael

- - -

FREIWILLIGE
FEUERWEHR
WEFERTING



Die Feuerwehr Büchl hat uns zum 25jährigen Bestehen ihrer Jugendgruppe am **15. August 2015** eingeladen.

Wir treffen uns um 18.15 Uhr am Feuerwehrhaus.

Die Vorstände

- - -

Pfarrwallfahrt nach Altötting am Samstag, den 22. August 2015
- Letzte Hinweise vor der Fahrt -

Liebe verehrte Wallfahrer aus den Pfarreien Aicha v. Wald und Nammering sowie **aus dem gesamten Pfarrverband.**

Die Abfahrt zur gemeinsamen Pfarrwallfahrt nach Altötting beginnt am **Samstag, den 22. August 2015** um 7.50 Uhr am Kirchplatz in Nammering und in Aicha v. Wald um 8.00 Uhr an der Haltestelle Bäckerei Markl.

Zustiegsmöglichkeit ist vorher schon bei der Fa. Hutzler.

Die Rückfahrt beginnt wie immer um 14.30 Uhr und gegen 16.00 Uhr werden wir wieder in den Pfarreien eintreffen.

Es sind noch ein paar wenige Plätze frei und Anmeldungen unter Tel. 08544 – 1512 noch möglich.

Bis zur Fahrt herzliche Grüße.

Josef Enzesberger

- - -

G e s c h ä f t s a n z e i g e n

APOTHEKEN – NOTDIENST

Do.	13.08.15	Rosen-Apotheke Ruderting
Fr.	14.08.15	Marien-Apotheke Vilshofen
Sa.	15.08.15	Hubertus-Apotheke Eging
So.	16.08.15	Hubertus-Apotheke Eging
Mo.	17.08.15	Sonnen-Apotheke Fürstenstein
Di.	18.08.15	Hofmark-Apotheke Aicha vorm Wald
Mi.	19.08.15	Drei-Burgen-Apotheke Tittling

Ärztlicher Bereitschaftsdienst: Tel. 116 117

Rettenungsleitstelle: Tel. 112

- - -

GASTHAUS RAGALLER, LEHEN

Wir grillen eine Wildsau am Spieß am Samstag, 15.08.2015, ab 19.00 Uhr im Biergarten in Lehen.

Fam. Ragaller

- - -

Liebe Patientinnen, liebe Patienten!

Wir machen Urlaub!

vom Montag, den 24.08.2015 bis einschließlich Montag, den 07.09.2015.
Ab Dienstag, den 08.09.2015 sind wir wieder für Sie da.

Vertretung übernehmen:
Praxis Dres. Vaitl/Seidl, Aicha v.W.
Praxis Dres. Schätzl, Kirchberg v.W.

Ihr Praxisteam P. Kessler



Kfz-Service Kroiß, Vilshofenerstr. 34, 94535 Eging am See

BETRIEBSURLAUB

vom 15.08.2015 bis 22.08.2015

*Eine schöne Urlaubszeit und gute Fahrt
wünscht Ihr Kfz-Team Kroiß*

1a autoservice Hochleitner
Inh. Frank Hochleitner
Hauptstraße 17
94529 Aicha vorm Wald/Weferting

Fahrzeugdiagnose aller Fabrikate, KD und Service aller Fabrikate,
elektr. Vierradvermessung, Unfallinstandsetzung, Klimageservice,
Windschutzscheibenservice, Bremsen- und Reifenservice, TÜV +
AU jeden Mittwoch 13.30 Uhr und Freitag 9.00 Uhr. **NEU:** Ökotuning
Verbrauchsoptimierung, Leistungssteigerung fast aller PKW Diesel.
Benziner, LKW und Traktoren auf Anfrage.
Tel. 08544/494, mobil 0171/1981100.

Auf Ihren Besuch freut sich das Team
von Kraftfahrzeuge Hochleitner



Bagger- und Laderarbeiten, Pflasterarbeiten, Gabionenbau,
Swimmingpools, Teichbau, Zisternenbau, Gartenanlagen,
Gartenpflege, Natursteinarbeiten, Be- und Entwässerung,
Erdbewegungen und Transporte

KREMSREITER

GARTEN- UND LANDSCHAFTSBAU

RUPERT KREMSREITER · RÖTZING 7 · 94113 TIEFENBACH · MOBIL (01 71) 72 27 531

Beste Hilfe aus erster Hand



Aus Liebe zum Menschen.

- Ambulante Pflege ■ Palliativpflege ■ Verhinderungspflege
- Wundexperten ■ Kostenlose Pflegekurse ■ Fahrdienste
- Hilfe für pflegende Angehörige ■ Zusätzliche Betreuungsleistungen
- Betreuungsgruppen ■ Hauswirtschaftliche Versorgung
- Hausnotruf ■ Essen auf Rädern ■ Seniorenreisen uvm ...

jeden Mittwoch:
Betreuungs-
Stammtisch

Sozialstation Eging Unterer Markt 14 | 94535 Eging
08544 - 97 42 27 Ihre Ansprechpartnerin: Julita Pangratz



ASP-KFZ-Meisterbetrieb EGYED Shell-Tankstelle

Abschleppdienst EGYED

Kommen Sie vorbei und beanspruchen Sie unsere Dienste
zum Beispiel: Windschutzscheibenreparatur (gegebenenfalls erneuern)
Fahrzeugdiagnose und Kundendienst aller Fabrikate nach Herstellerverordnung,
Service aller Fabrikate z.B. Bremsen, Auspuff, Stoßdämpfer usw.
Hauptuntersuchung (TÜV) mit Abgasuntersuchung jeden Mittwoch ab 8.00 Uhr
Abschleppdienst bei Panne – Abrechnung mit Schutzbriefversicherung
Auf Ihr Vertrauen freut sich ASP-KFZ Egyed

Verschiedenes

Biete **Instrumentalunterricht** für Gitarre, Keyboard, Querflöte und Schlagzeug an (Hausbesuche).

Peter Gruber, Musiklehrer
Tel. 0151 / 26841627

- - -

Geldbörse wurde in der Hofmarkstraße zwischen Praxis Dr. Vaitl/Dr. Seidl und Friseursalon Stadler gefunden.

Diese kann im Rathaus abgeholt werden.

- - -



Mit der Maus ins Rathaus

Ein besonderer Service für unsere Bürger

**Viele Behördengänge
jetzt auch online erledigen**

www.aichvormwald.de

- - -

Ferienprogramm Aicha v. Wald 2015

<p>Mittwoch, 12. August 2015</p>	<p style="text-align: center;">Erlebnis- und Basteltag am Lenzen- Hof in Weiding (Fam. Höpfl)</p> <div style="text-align: center;">  </div> <p> Wann: 10.00 Uhr- 16.00 Uhr Wer: Kinder von 8- 13 Jahren Was: Basteln mit Naturmaterial Teilnehmerzahl: max. 20 Kinder Anmeldung: 08546/2143 Fam. Höpfl (ab Mo. 3. August. `15) </p>
<p>Donnerstag, 13. August 2015</p>	<div style="display: flex; justify-content: space-around; align-items: center;">    </div> <p> Fahrt in den Erlebnispark Voglsam zum Fußballgolfen Abfahrt: 10.00 Uhr am Kindergarten Heimkehr: 17.00 Uhr am Kindergarten Kosten: 5,- € pro Kind Anmeldung: Anja Nader 0160/1562418 WICHTIG: Rucksack mit ausreichend Brotzeit und Getränken, sowie wetterfeste, bequeme Kleidung und Schuhe! 10,- Euro Taschengeld für Rodelbahn, Kartbahn, ein Eis oder Pommes! </p>

Dienstag, 18. August 2015



Fahrt in den Bayernpark nach

Reisbach

Abfahrt: 8.30 Uhr am Kindergarten

Heimkehr: 18.00 Uhr am Kindergarten

Kosten: 15,- Euro pro Teilnehmer

Teilnahme ab 8 Jahren!

(Unter 8 Jahren nur in Begleitung der Eltern!)

Anmeldung: Anja Nader 0160/1562418

WICHTIG: Rucksack mit ausreichend Brotzeit und Getränken, sowie wetterfeste, bequeme Kleidung und Schuhe!

Max. 10,- € Taschengeld für ein Eis oder Pommes!

Donnerstag, 20. August 2015



Pädagogische Waldbegehung

Wo: wird noch bekannt gegeben

Wer: Kinder von 6-12 Jahren

Anmeldung: Bernhard Münch 08544/ 447

WICHTIG: Festes Schuhwerk, Kopfbedeckung und lange Hose!

Rucksack mit Brotzeit und Getränken!

Samstag, 22. August 2015

Zusatztermin, falls große Nachfrage!!! AC Aicha v. Wald



Kartfahren für Kinder

Wo: Parkdeck bei der Disco Vulcano

Wer: Kinder von 8- 12 Jahren

Teilnehmerzahl: max. 20

Anmeldung: Hr. Hörtreiter 08504/3943

WICHTIG: Sturzhelm (falls vorhanden), festes Schuhwerk!

Montag, 24. August 2015



Ausflug in die Westernstadt

Wer: Kinder ab 6 Jahren

Wann: 10.00 Uhr bis 18.00 Uhr

Wo: Treffpunkt vor der Westernstadt (Parkplatz)

WICHTIG: Rucksack mit Brotzeit und Getränken, bequeme Kleidung, ca. 10,- Taschengeld für ein Eis/ Souvenir/

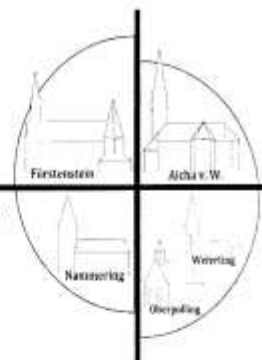
Bastelmöglichkeiten im Tipi

<p>Mittwoch, 26. August 2015</p>	<div style="display: flex; justify-content: space-between; align-items: center;">   </div> <h2 style="text-align: center; color: green;">Spielenachmittag</h2> <p> Wann: 14.30 Uhr bis 17.00 Uhr Wo: Schulhof/ Aula (findet bei jeder Witterung statt!) Wer: Kinder im Alter von 6- 12 Jahren Anmeldung: Daniela Voggenreiter 08544/ 3096391 </p>
<p>Freitag, 28. August 2015</p>	<div style="display: flex; justify-content: space-around; align-items: center;">  <div style="text-align: center;"> <p>Nationalpark Bayerischer Wald</p> </div>  </div> <p> Fahrt nach Neuschönau in den Nationalpark Bayerischer Wald Besuch des Tierfreigeheges Abfahrt: 9.00 Uhr am Kindergarten Ankunft: 18.00 Uhr am Kindergarten Anmeldung: Anja Nader 0160/1562418 </p> <p> WICHTIG: Rucksack mit ausreichend Brotzeit und Getränken, sowie wetterfeste, bequeme Kleidung und Schuhe! 5 Euro Taschengeld für ein Eis! </p>

Pfarnachrichten

Pfarrverband Fürstenstein

Burgstr. 8 | 94538 Fürstenstein | ☎ 08504/1608 | ☎ 08504/5142 | ✉ pfarramt.fuerstenstein@bistum-passau.de
Öffnungszeiten Pfarrbüro Fürstenstein: Montag bis Mittwoch 8.30 – 12.00 Uhr



Ausgabe: 17/2015

Patrozinium in Fürstenstein zum Fest Mariä Himmelfahrt

Die gesamte Pfarrfamilie ist sehr herzlich eingeladen zum **Festgottesdienst mit Kräuterweihe am Samstag, den 15. August 2015, um 10.15 Uhr in unserer Pfarr- und Wallfahrtskirche „Mariä Himmelfahrt“ in Fürstenstein.** Anschließend lädt der Pfarrgemeinderat Fürstenstein zu einem **gemütlichen Beisammensein im Burginnenhof** ein. Für das leibliche Wohl ist bestens gesorgt. Bitte kommen Sie recht zahlreich zum Gottesdienst und anschließendem Pfarrfest!

50jähriges Jubiläum des Gartenbauvereins in Nammering

Am **Samstag, den 15. August 2015**, feiern wir **um 17.00 Uhr den Festgottesdienst zum Hochfest der Aufnahme Mariens in den Himmel und zum 50jährigen Jubiläum des Gartenbauvereins Nammering mit Kräuterweihe in der Pfarrkirche „St. Florian“.** Die vom Frauenbund Nammering gesammelten und gebundenen Kräuterbuschen werden nach dem Gottesdienst gegen eine freiwillige Spende, die für einen guten Zweck bestimmt ist, verteilt. Der Gottesdienst wird vom Chor Lumina musikalisch gestaltet. Im Anschluss an den Festgottesdienst lädt der Gartenbauverein zum **Hoffest auf den Obermeierhof** ein. Für das leibliche Wohl ist bestens gesorgt, recht herzliche Einladung an alle!

Gottesdienständerungen am 15. und 16. August 2015

Aufgrund des Hochfestes der Aufnahme Mariens in den Himmel am Samstag, den 15. August 2015, ändern sich die Gottesdienstzeiten im Pfarrverband wie folgt:

- am **Samstag, den 15. August 2015**, in **Fürstenstein um 10:15 Uhr**,
- am **Sonntag, den 16. August 2015**, in **Oberpolling um 10:15 Uhr**,
- am **Samstag, den 15. August 2015**, in **Aicha v. W. um 9:00 Uhr**,
- am **Sonntag, den 16. August 2015**, in **Weferting um 9:00 Uhr**.

Wir bitten um Beachtung dieser Änderungen in der Gottesdienstordnung und um Ihr Verständnis!

Pilgerwanderung im Bereich der Pfarrei Nammering

Am **Donnerstag, den 20. August 2015** findet in der Pfarrei Nammering eine **Pilgerwanderung** statt. Treffpunkt ist um **17.00 Uhr in der Pfarrkirche „St. Florian“.** Der Weg ist nicht sehr beschwerlich (ca. 2 Stunden) und nach der Rückkehr wird mit einem kleinen Lagerfeuer die Wanderung beschlossen.

Grabpflege auf den Friedhöfen

Das Erscheinungsbild eines Grabes auf dem Friedhof soll dem Verstorbenen eine würdige Ruhestätte sein. Ein ungepflegtes Grab stört in diesem Zusammenhang zudem den Anblick der benachbarten Gräber. Aus gegebenem Anlass möchten wir Sie bitten, **der Grabpflege sowie der Pflege um die Grabstätte nachzukommen.** Recht herzlichen Dank für Ihr Verständnis.

Urlaub von Dekan Christian Altmannspurger

In der Zeit von 22. August bis 13. September 2015 befindet sich Dekan Christian Altmannspurger im Urlaub. Die Vertretung bei den Sonntagsgottesdiensten übernimmt in dieser Zeit **H.H. BGR Pfr. i. R. Eberhard Eibl** aus Passau. In dringenden Fällen wenden Sie sich während desurlaubes von Dekan Christian Altmannspurger außerhalb der Öffnungszeiten des Pfarrbüros bitte an **H.H. Pfarrvikar Sijil Muttikkal (Tel.: 08544/386).**

Bitte beachten: Der **Abgabetermin** für Hl. Ämter, Hl. Messen und andere Veröffentlichungen in den nächsten Pfarnachrichten ist **Mittwoch, der 19. August 2015.**

FÜRSTENSTEIN - OBERPOLLING

Samstag, 15.08.

HOCHFEST DER AUFNAHME MARIENS IN DEN HIMMEL

Fürstenstein 10.15 Uhr Heiliges Amt -Festgottesdienst zum Kirchenpatrozinium m. Kräuterweihe-
Helmut Geier m. Tochter Nicole f. Ehefrau, Mutter, Schwiegermutter u. Oma z. Stg.
Alfons u. Irene Neumüller f. Tante Kathi
Fam. Carbonera f. Eltern, Schwiegereltern u. Großeltern Maria u. Egon Winter
Fam. Erwin Dietrich f. Maria u. Egon Winter
Gartenbauverein Fürstenstein f. + Mitglieder
Kirchenchor Fürstenstein f. + Mitglieder
anschl. Pfarrfest im Burginnenhof



Sonntag, 16.08.

20. SONNTAG IM JAHRESKREIS

Oberpolling 10.15 Uhr Heiliges Amt
zum Gedenken an die + Maria Ward Schwestern
Fam. Georg Baumann f. Mutter z. Stg.

Fürstenstein 11.30 Uhr Taufe des Kindes Paul Theodor Schiermeier



Dienstag, 18.08.

Dienstag der 20. Woche im Jahreskreis

Fürstenstein 18.30 Uhr

Rosenkranz - Andacht



Fürstenstein 19.00 Uhr

Heilige Messe

Josef u. Hermine Schober f. Tochter Christa zum 10. Stg.
Elisabeth Listl mit Tochter Sabine f. Ehemann u. Vater z. Gtg.
Fam. Irene u. Gerhard Uhrmann f. Schwägerin u. Tante Christa Uhrmann
Irene Klessinger f. Tante Christa Uhrmann
Fam. Gertraud Herb f. Christa Uhrmann
Roswitha Preis f. Georg Besendorfer
Fam. Dankesreiter u. Fam. Streifinger, Nammering f. Georg Besendorfer
B. Maurer z. E. d. heiligsten Jungfrau Maria, d. Königin des Himmels u. d. Erde

Donnerstag, 20.08.

Hl. Bernhard v. Clairvaux, Abt, Kirchenlehrer

Oberpolling 19.00 Uhr

Heilige Messe

Elisabeth Markl f. Marion Breit
Fam. Alois Weiboltshamer f. Therese Glashauser
R. u. I. Bellmann z. E. d. heiligsten Jungfrau Maria, d. Königin des Himmels u. d. Erde

Samstag, 22.08.

Maria Königin

Oberpolling 19.00 Uhr

Heiliges Amt

Magdalena Brenninger f. Ehemann u. Vater z. Gtg.
Hildegard u. Bernhard Duschl f. Eltern Walter u. Johanna Niedermayer
Fam. Josef Neudorfer f. Vater, Schwiegervater u. Opa z. Stg.

Sonntag, 23.08.

21. SONNTAG IM JAHRESKREIS

Fürstenstein 10.15 Uhr

Heiliges Amt

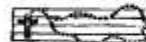
Rosa Weber f. Franz Weber
Therese Brandl f. Franz Weber
Fam. Therese Weber, Hofkirchen f. Franz Weber
Fam. Albert Uhrmann f. Mutter, Schwiegerm. u. Oma Christa Uhrmann
Fam. Wolfgang Uhrmann f. Mutter, Schwiegerm. u. Oma Christa Uhrmann
Margot Laqua m. Fam. f. Schwester Christa Uhrmann
Rosina Eder f. Eltern
Angela Obermeier m. Edwin f. Sohn u. Bruder Maximilian Hobelsberger z. Gtg.

Dienstag, 25.08.

Hl. Ludwig, König und Hl. Josef v. Calasanz, Ordensgründer

Fürstenstein 18.30 Uhr

Rosenkranz - Andacht



Fürstenstein 19.00 Uhr

Heilige Messe

Fam. Rendl, Fürstenstein f. Sophie Krellinger
Angelika Gebert f. Therese Unrecht
Fam. Gebert f. Franz Peschl
Fam. Willi Seidl f. Nachbarin Klara Schober
Anna Felber u. Fam. Stöger f. Franz Weber
Luise Drasch f. Franz Weber

Donnerstag, 27.08.

Hl. Monika, Mutter des Hl. Augustinus

Oberpolling 19.00 Uhr

Heilige Messe

F. Kubitschek m. K. f. Ehem. u. Vater, Schwiegert. Heiga u. Enkelin Claudia z. Stg.
Fam. Kilian Kubitschek f. Erna Bauer

AICHA V. WALD - WEFERTING

Samstag, 15.08.

HOCHFEST DER AUFNAHME MARIENS IN DEN HIMMEL

Aicha v. Wald 9.00 Uhr

Heiliges Amt -Festgottesdienst mit Kräuterweihe-

Fam. Alois Graf f. Sohn u. Bruder z. Stg.
Fam. Christine Bumberger f. Josef Stöger
Fam. Alois Scholler u. Fam. Georg Scholler sen. f. Josef Stöger
Fam. Peter u. Fam. Stömmer, Arbing f. Josef Stöger
Frieda Augustin f. Nichte z. Stg.
Elisabeth Weber m. K. f. Mutter, Oma u. Uroma z. Gtg.
Fam. Schäfer f. Cousine Hilde u. deren Ehemann z. Stg.
Berta Willmerdinger m. K. f. Ehemann u. Vater z. Stg.

Kräuterweihe



Sonntag, 16.08.

20. SONNTAG IM JAHRESKREIS

Weferting 9.00 Uhr

Heiliges Amt

Fam. Georg Drexler u. Fam. Christian Kölbl f. Josef Kerndl
Fam. Georg Dichtl u. Fam. Herbert Berger f. Josef Kerndl
Fam. Unerl, Weferting u. Georg u. Brigitte Feichtinger f. Josef Kerndl

Freitag, 21.08.

Hl. Pius X., Papst

Aicha v. Wald 18.30 Uhr

Rosenkranz - Andacht



Aicha v. Wald 19.00 Uhr

Heilige Messe

Luise Grubmüller f. Elisabeth Dick
Fam. Sauer-Sagberger f. Georg Sterner
Luise Kirchberger f. Georg Sterner
Josef Kapfhammer f. Schulfreund Georg Sterner

Samstag, 22.08.

Maria Königin

Weferting 19.00 Uhr

Heiliges Amt

Geschw. Ascher f. Vater z. Stg.
Marianne Kölbl m. Fam. f. Ehemann, Vater, Schwiegervater u. Opa z. Stg.

Sonntag, 23.08.

21. SONNTAG IM JAHRESKREIS

Aicha v. Wald 9.00 Uhr

Heiliges Amt

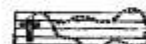
Frieda Augustin f. Bruder z. Stg.
Fam. Richard Bürgermeister m. K. f. Gisela Mehlsam-Bürgermeister
Luise Kirchberger m. K. f. Ehemann, Vater, Schwiegerv. u. Opa z. Stg.
Albert u. Gerhard Kapfhammer f. Vater z. Stg.
Fam. Johann Kirchberger, Desching f. Onkel Georg Willmerdinger
Fam. Josef Asen f. Onkel Georg Willmerdinger
Fam. Rosa Knödl, Aldersbach f. Onkel Georg Willmerdinger

Freitag, 28.08.

Hl. Augustinus, Bischof von Hippo, Kirchenlehrer

Aicha v. Wald 18.30 Uhr

Rosenkranz - Andacht



Aicha v. Wald 19.00 Uhr

Heiliges Amt

Fam. Luise Grubmüller f. Ehemann, Vater u. Opa z. Stg.
Fam. Josef Hartl u. Franziska Hobelsberger f. Josef Stöger
Marianne Berger u. Fam. Josef Fischl f. Josef Stöger
Christiane Tischler u. Rosa Kroiß, Fickenhof f. Josef Stöger
Fam. Michael Schmid f. Hans Six
Fam. Norbert u. Frieda Weber f. Hans Six
Alois u. Charlotte Schuster und Werner u. Annette Fuchs f. Hans Six
Fam. Dichtl f. Enkel Alexander z. Stg.
Fam. Reinhold Neumeier f. Sohn u. Bruder Alex z. Stg.



NAMMERING

Samstag, 15.08.

HOCHFEST DER AUFNAHME MARIENS IN DEN HIMMEL

Nammering 17.00 Uhr Heiliges Amt -Festgottesdienst mit Kräuterweihe, 50 Jahre Gartenbauverein-
Anna u. Helga Obermeier f. + Angehörige
Gartenbauverein Nammering f. Walter Bernkopf
Gartenbauverein Nammering f. Heinz Bommel
Gartenbauverein Nammering f. Mathilde Hauer
Gartenbauverein Nammering f. Josef Hartl
Gartenbauverein Nammering f. verstorbene Mitglieder
gestaltet vom Chor Lumina
anschl. Hoffest am Obermeierhof



Sonntag, 16.08.

20. SONNTAG IM JAHRESKREIS

Nammering 8.45 Uhr Heiliges Amt
Fam. Josef Feichtinger u. Fam. Josef Reitberger f. Siegfried Stömmer
Frieda Schiffel m. K. f. Ehemann, Vater u. Opa z. Gtg.
Marianne Meier f. Tochter u. Ehemann z. Gtg. u. Stg.

Mittwoch, 19.08.

Hl. Johannes Eudes, Ordensgründer

Nammering 19.00 Uhr Heilige Messe
Elisabeth u. Hans Hartl f. Josef Hartl
Anneliese Ratzenböck f. Katharina Liebl

Donnerstag, 20.08.

Hl. Bernhard v. Clairvaux, Abt, Kirchenlehrer

Nammering 17.00 Uhr Pilgerwanderung in der Pfarrei Nammering



Sonntag, 23.08.

21. SONNTAG IM JAHRESKREIS

Nammering 8.45 Uhr Heiliges Amt
Reserl Bayerl m. Fam. f. Ehemann, Vater u. Opa August Bayerl z. Stg.
Fam. Rudi Doletschek sen. u. Otto Witschital f. Johann Moritz
Maria Moritz m. Fam. f. Ehemann, Vater, Schwiegervater u. Opa z. Stg.

Mittwoch, 26.08.

Mittwoch der 21. Woche im Jahreskreis

Nammering 19.00 Uhr Heilige Messe
Theresia Winter f. Vater, Bruder u. Schwester z. Stg.
Fam. Marianne Kusser f. Siegfried Stömmer

**Adieu,
Gemeinde!**



Im Pfarrverband sind für Sie da:

Dekan Christian Altmannspurger

Pfarrvikar Sijil Mutikkal

Gemeindeassistentin Jennifer Kinder

Gemeindefereferent Alois Kufner

Pfarrsekretärin Gabi Grymer

Pfarrsekretärin Irmgard Reitberger

Tel.: 08504/1608

Tel.: 08544/386

Tel.: 0160-96235426

Tel.: 08544/1451

Tel.: 08504/1608

Tel.: 08504/1608

e-mail: christian.altmannspurger@bistum-passau.de

e-mail: mjsigil@yahoo.com (0175-6764161)

e-mail: jennifer.kinder@gmx.de

e-mail: alois.kufner@web.de

(Montag bis Mittwoch 8.30-12.00 Uhr in Fürstenstein)

(Montag bis Mittwoch 8.30-12.00 Uhr in Fürstenstein)

